

CLINIQUE VILLA DES PAGES

LE VESINET • 78



Entourée d'un vaste parc de 4 hectares, la Clinique propose un cadre calme et propice aux soins.

ÉTABLISSEMENT DE SANTÉ MENTALE

PSYCHIATRIE GÉNÉRALE ADULTE •
PÔLE ADOLESCENTS-JEUNES ADULTES (16-25 ans)
Hospitalisation complète • Hospitalisation de jour •
Hospitalisation de nuit • Pôle de consultations

Un établissement





Notre Clinique compte :

42 lits

d'hospitalisation
complète en psychiatrie
générale adulte

16 lits

d'hospitalisation
complète spécialisés
pour adolescents et
jeunes adultes

10 places

d'hospitalisation de
jour spécialisées pour
adolescents et jeunes
adultes



PRENDRE SOIN DE VOTRE SANTÉ

Notre équipe accueille, en hospitalisation libre :

Les patients adultes souffrant de :

- Troubles de l'humeur : toutes formes de dépression, troubles bipolaires de l'humeur, troubles de l'adaptation
- Troubles anxieux : phobies, Troubles Obsessionnels Compulsifs (TOC), anxiété généralisée, troubles névrotiques
- Troubles psychotiques
- Burn-out ou épuisement professionnel
- Pathologies addictives
- Psychiatrie générale

Les patients adolescents-jeunes adultes souffrant de :

- Troubles de la personnalité borderline
- Episodes dépressifs
- Troubles bipolaires
- Pathologies addictives
- Troubles des conduites alimentaires



CONSTRUIRE POUR VOUS UN PARCOURS DE SOINS PERSONNALISÉ

Le rôle de l'infirmier a été pensé pour améliorer et garantir la qualité de prise en charge du patient au moyen d'un suivi personnalisé et renforcé.

L'infirmier établit le lien en continu avec l'ensemble des équipes thérapeutiques et soignantes qui interviennent auprès du patient. Il est à même de prédéfinir les indications susceptibles de s'inscrire de façon pertinente dans la prise en charge globale du patient et ainsi planifier avec lui les étapes de ses soins.

Interlocuteur privilégié du patient dont il est le référent, il assure un suivi de proximité et l'aide à construire et s'engager dans son parcours de soins.



ÊTRE ENTOURÉ(E) PAR DES PROFESSIONNELS ATTENTIFS

Un médecin référent vous suivra tout au long de votre hospitalisation

Nos médecins psychiatres, en collaboration avec l'équipe pluridisciplinaire, élaborent les projets de soins personnalisés des patients.

Un suivi somatique par un médecin généraliste est organisé dès l'entrée dans l'établissement.

Les soins sont dispensés par une équipe pluri-professionnelle composée notamment de :

- infirmiers et aides-soignants,
- psychologues,
- art thérapeutes
- un éducateur sportif,
- un éducateur sportif APA,
- une psychomotricienne,
- une diététicienne,
- une éducatrice spécialisée,
- un médecin généraliste.



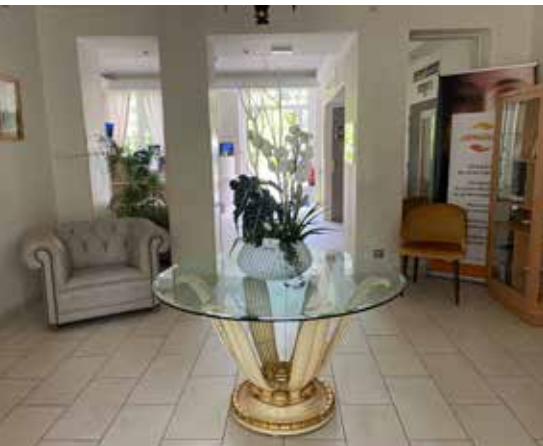
BÉNÉFICIER DE SOINS ET ACTIVITÉS THÉRAPEUTIQUES ADAPTÉS

- **Médiations à supports créatifs**
modelage, peinture, dessin, mandala, collage, encre, affirmation de soie, terre, musicothérapie
- **Médiations corporelles et sportives**
sports collectifs ou individuels, boxe thérapie, marche collective, ping-pong, relaxation, danse, yoga, jardin thérapeutique, balnéothérapie, hammam
- **Groupes thérapeutiques**
art-thérapie, gestion des émotions, groupe bipolaire, vidéo, photo langage, cuisine, accueil, réunion soignants/soignés



**La Direction et toute son équipe
veillent quotidiennement
à votre confort et votre bien-être.**





DES PRESTATIONS HÔTELIÈRES PROPICES À VOTRE CONFORT



Toutes les chambres individuelles* sont équipées d'une salle d'eau privative.

(en sus) : télévision avec canal plus et connexion internet en chambre, coffre-fort...

A vous de choisir !



Une restauration au service de votre convalescence

Les repas sont cuisinés sur place par notre chef dans le respect des régimes alimentaires prescrits par les médecins et suivis par une diététicienne. Ils sont servis dans notre salle de restaurant avec vue sur notre parc.

* Notre gamme de chambre particulière permet à chaque patient, s'il le souhaite, d'opter pour l'offre qui lui convient. Notre service admission est à votre écoute pour vous accompagner dans les démarches auprès de votre mutuelle.



CLINIQUE VILLA DES PAGES



40 avenue Horace Vernet
78110 LE VESINET



Tel. **01 30 15 96 96**
Fax. **01 39 52 08 40**



@. **villadespages@emeis.com**
admission.levesinet@emeis.com

FORMALITÉS D'ADMISSION

La clinique est conventionnée par la Sécurité Sociale et agréée par les mutuelles.

Les admissions sont assurées du lundi au vendredi après concertation de la commission médicale des admissions.

VOTRE ACCUEIL

L'accueil est ouvert tous les jours de 8h30 à 19h30.

Un établissement



Nos équipes vous garantissent une permanence des soins et des activités thérapeutiques durant toute l'année, sans interruption.

www.emeis-cliniques.fr